

# NovoSeal S450

Dockshelter met ISO schuimkern

## Kenmerken

- lange levensduur dankzij de ISO schuimkern
- universeel inzetbaar
- superieure afdichting / isolatie door middel van ISO schuimkern zijdelen
- geïntegreerde regenafvoer
- vrij bewegend in hoogte verstelbaar dak
- geen zichtbare schroeven aan voorzijde
- flexibele zijdelen verminderen schade aan de shelter en aan de vrachtwagen



# NovoSeal S450

De Novoferm dockshelters met een flexibele ombouw beschermen tegen tocht, regen en wind. Ze bieden een perfecte afdichting tussen de vrachtwagen en het gebouw en beschermen tegen energieverlies en mogelijke schade aan de lading. De zijdelen hebben noch armen, handgrepen, scharnieren of hefboommechanisme - de dockshelter is praktisch "onverwoestbaar". De ISO schuimkern zijdelen kunnen zonder enige schade zijwaarts bewegen, volledig onafhankelijk van het dakgedeelte, voor het geval voertuigen niet helemaal recht tegen de dockshelter aan rijden.

## Constructie

- de zijdelen bestaan uit een ISO schuimkern.
- het in hoogte verstelbare dak is voorzien van een regengoot
- de zeilen worden zonder schroeven in de profielen gemonteerd.

## Materiaal

- de zij zeilen zijn gemaakt van 3 mm dik PVC met extra versterkings inlage, waardoor de zijkanten hun veersterkte behouden.
- de zijkanten en het dak van de dockshelter zijn bekleed met flexibele PVC-folie
- het bovenste zeil heeft aan de zijkanten twee afgedichte insnedes, waardoor het zich optimaal aan de vrachtwagens aanpast.

## Afwerking

- in de slijtage zones is het zeil ingesneden en aan de achterzijde versterkt voor een betere afdichting.
- het zeil materiaal is zwart.

## Veiligheidsvoorzieningen

- omdat de zijdelen met ISO schuimkern kunnen worden ingedrukt, wordt mogelijke schade aan de shelter door verkeerd aanrijdende vrachtwagens nagenoeg voorkomen.
- witte aanrij / markerings strepen aan de voorzijde dienen ter oriëntatie voor de vrachtwagenchauffeur.

## Bouwkundige voorzieningen

- voor de montage van de dockshelter is een stabiele, gladde wand of een stabiele wandconstructie noodzakelijk.
- de vereiste afmetingen en vrije ruimten dienen in acht te worden genomen (zie de afzonderlijke inbouwtekening).
- bij geprofileerde gevelbeplating dient er een vlakke uitsparing ter grootte van de dockshelter in de gevelbeplating te worden voorzien m.b.v. gezette dagstukken.

## Standaard afmetingen (mm)

Breedte	3450
Hoogte	3400
Diepte	600
breedte shelterzeilen zijkanten	600
Hoogte shelterzeil boven	900

## Technische gegevens

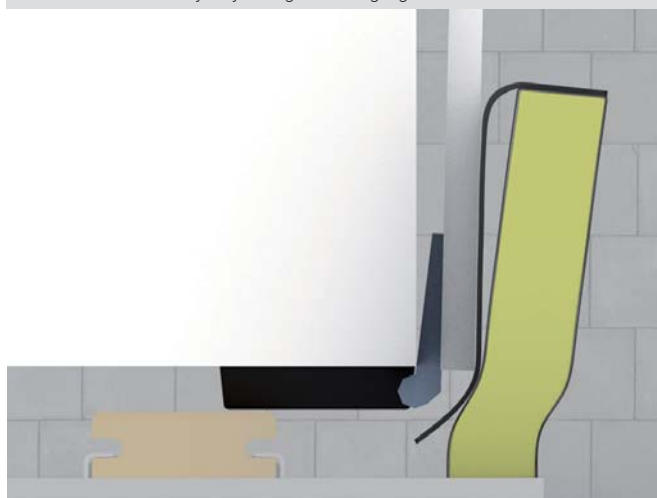
zij zeilen	3 mm
boven zeil	3 mm
oppervlaktegewicht	3700 g/m <sup>2</sup>
scheurweerstand volgens DIN 53354	7800/5600 (N/5 cm)
extra scheurweerstand volgens DIN 53363	800/750 (N)
temperatuurbestendigheid	+80 °C/-30 °C
classificatie brandwerendheid	B1 vlamvertragend

## Optioneel

- markeringen of cijfers op het bovenste zeil
- afdichtkussens in de linker- en rechterhoek tussen het zijdeel en de muur van de hal
- van het standaard formaat afwijkende afmetingen
- bovenste zeil dubbellaags gelamelleerd
- bovenste zeil tot 1000 mm

## zijdelen uit ISO schuimkern

Schadevrije zijdelingse afbuiging (zicht van boven)



- **op de juiste manier aanrijden:** de zijdelen en de zeilen aan de voorzijde drukken zich tegen het voertuig.
- **sterk naar opzij verschoven aanrijden:** de zijkant wordt naar achteren samengedrukt.
- **licht naar opzij verschoven aanrijden:** het zijdeel wordt in eerste instantie enigszins in elkaar geperst en vervolgens naar de zijkant gedrukt.
- **schuin aanrijden:** de zijkanten draaien opzij; het dak blijft altijd in de basispositie.

## In hoogte verstelbaar dak

Doordat het dak in hoogte verstelbaar is past het zich ook aan de bewegingen van te hoge voertuigen aan. De ingebouwde regengoot leidt het water aan de zijkanten weg.

## Nederland

### Novoferm Nederland BV

Tel.: +31 (0)418 654 700  
E-Mail: industrie@novoferm.nl  
Internet: www.novoferm.nl

## België

### Novoferm Industrie België

Tel.: +32 (0)3 366 46 66  
E-Mail: info@novofermindustrie.be  
Internet: www.novofermindustrie.be

