



60 minuten EN1634-1 EI₁ brandwerende stalen deuren



Stalen deuren



Novoferm type EN 1634-1 EI1

Novoferm type EN 1634-1 EI1 betreft een 60 minuten brandwerende stalen deur welke getest is volgens de Europese Norm EN 1634-1 en getest volgens de zwaarste norm EI1. Type EI1 is een 62 mm. dikke stalen deur, driezijdig dunne opdek inclusief een 1.5 mm. dik hoekkozijn. Het totaalelement is gekeurd. Deze deur is onder andere goedgekeurd voor plaatsing in zogenaamde PGS 15 (opslag gevaarlijke stoffen) ruimten.

Overige kwalificaties (speciale uitvoering)

Inbraakwerend conform DIN EMV 1627-RC2-RC3-RC4.

Geluidswerend conform DIN EN 20140/7171 deel 1, RW 33 dB met aanslag onderaan, valdorpel of sleepafdichting.

Rookdicht conform DIN 18095/EN 1634-3 in combinatie met deurdranger en onderste afdichting.

Deurblad	
DIN richting	bij bestelling opgeven
Grondlaklaag (deurblad en kozijn)	RAL 9002
Vulling	Mineraalvezel plaat
Dikte/opdek	62 mm, 3-zijdig dunne opdek
Plaatdikte	1,0 / 1,5 mm
Scharnieren	1 constructiescharnier gelagerd en 1 veerscharnier
Veiligheidspennen	2 stuks
Garnituur	zwart kruk vast draaibaar gelagerd
Slot	insteekslot met wissel conf. DIN 18250) voorbereid voor profielcilinder
Sluiting	veerscharnier (optioneel deurdranger)
Glassectie buitenstandaard	max. ruitafmeting 741 x 1658 mm. Ronde beglazing Ø 300 Ø 400 Ø 500
Kozijn	
Standaard	hoekkozijn 1,5 mm
Optie	tegenkozijn, muuromvattend of blokkozijn
Brandwerende vulling	kozijnen te vullen met mortel
Afdichting	3-zijdig EPDM
Montage	schroefmontage drie stuks per zijde / verdekte montage (geperforeerde gaten in zijkozijn en afdekdopjes)

Te leveren bestelmaten

EI1 deuren worden altijd op maat gemaakt en hebben een minimale bestelmaat van 750 x 750 mm tot maximaal 1350 x 2500 mm.

In te bouwen in

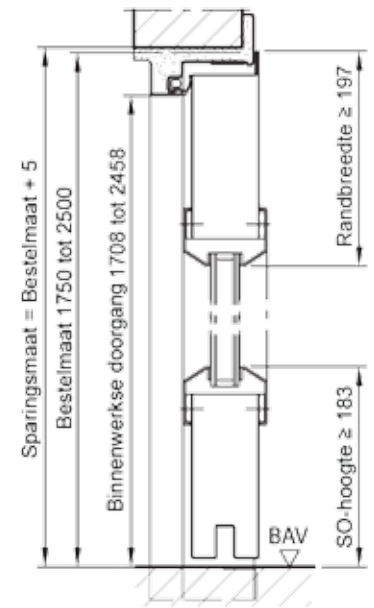
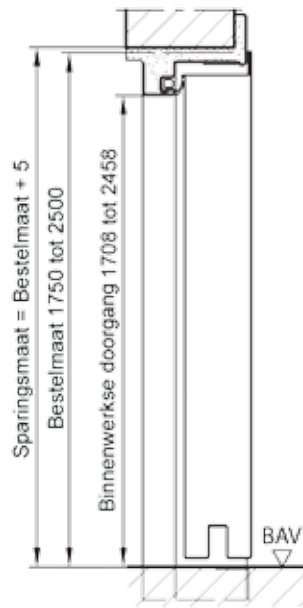
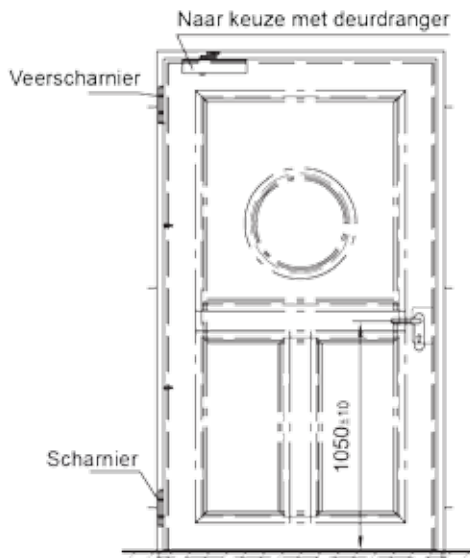
- metselwerk min. 115 mm. wanddikte
- beton min. 100 mm. wanddikte
- metal stud-scheidingswand* min. 100 mm. wanddikte
- cellenbeton conform DIN 4165 min. 150 mm. wanddikte
- gewapend cellenbeton min. 150 mm. wanddikte
- brandwerende staalconstructie**

* Metalstud-scheidingswand 90 minuten conform DIN 4102 deel 4 of conform algemene goedkeuring bouwtoezicht

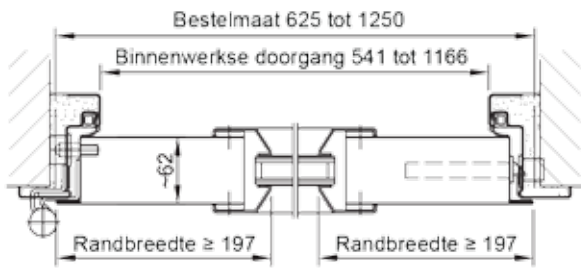
** Conform DIN 4102 deel 4 of conform algemene goedkeuring bouwtoezicht

Opties

- beslag aluminium, RVS, veiligheidsbeslag
- voorbereiding rozetbeslag
- paniek-, meerpunts en motorsloten
- deurdranger knikarm, glijarm uit te breiden met vastzetmogelijkheid en rookmelder
- magneetcontacten, schootcontact
- diverse dorpelvarianten



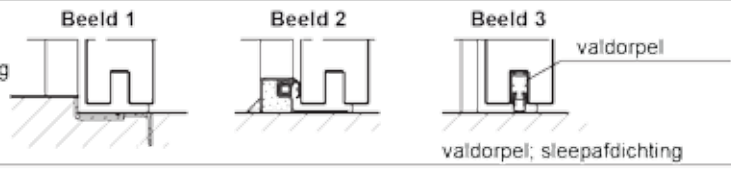
Met doorlopende beglazing en stalen glaslijsten



Weergave DIN links; DIN rechts in spiegelbeeld

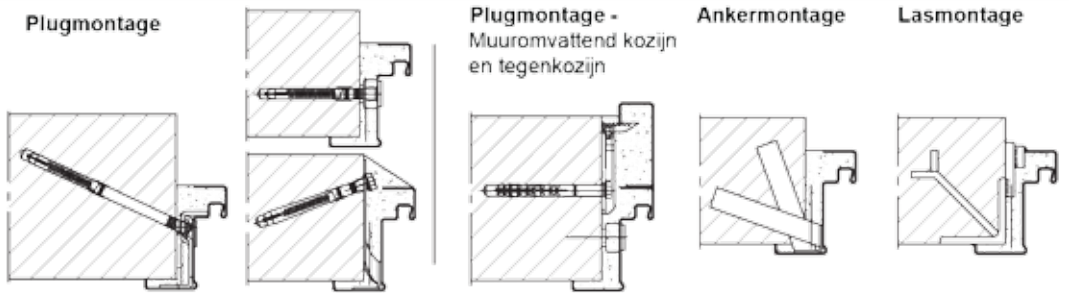
Bodemafsluiting

- Beeld 1: Met onderaanslag
- Beeld 2: Met onderaanslag en afdichting
- Beeld 3: Met bodemafsluiting (Rookwerende deur)



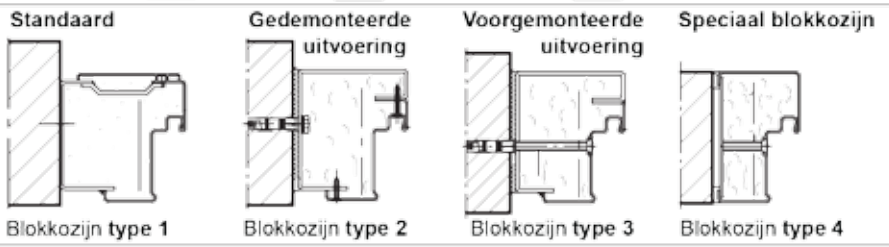
Inbouw in metselwerk / betonwanden

Betonwanden ≥ 100 mm
Metselwerk ≥ 115 mm



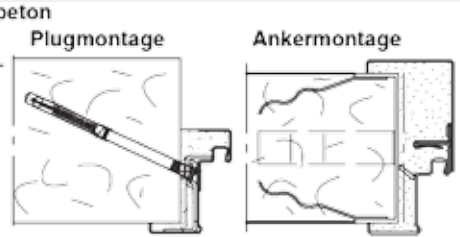
Inbouw met blokkozijn

Stompe inbouw tussen
Betonwanden ≥ 100 mm
Metselwerk ≥ 115 mm



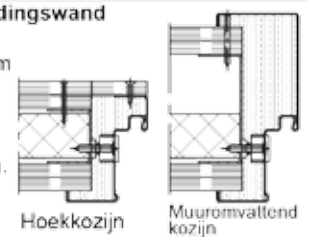
Inbouw in muren van cellenbeton

(Deuren met deurdranger).
Uit cellenbetonblokken (Ytong-blokken) conform DIN 4165 bevestigingsklasse 4 of uit cellenbetonplaten sterkteklasse 4.
Wanddikte minstens 150 mm.



Inbouw in Metalstud-scheidingswand

(Deuren met deurdranger)
Montagewanden F90 conform DIN 4102 deel-4 of conform algemeen keuringsrapport bouwtoezicht.
Wanddikte minstens 100 mm.



Novoferm biedt meer...

Bekijk ons website www.novoferm.nl



Garagedeuren

- sectionaaldeuren
- kanteldeuren
- openslaande garagedeuren
- garage roldeuren
- aandrijvingen



Industriedeuren

- sectionaaldeuren
- roldeuren



Stalen deuren

- MZ
- brand- en rookwerend
- inbraakwerend
- geluidswerend
- kogelwerend



Tocht- en snelroldeuren

- strokengordijnen
- pendeldeuren
- snelroldeuren



Toegangsdeuren parkeerruimten

- trafimatic
- trafimatic Plus



Laad- en lossystemen

- levellers
- shelters
- seals
- units
- sluisen



Vlieringstrappen en dakluiken

- 1- 2- of 3-delig houten vlieringstrappen
- stalen vlieringstrappen
- aluminium schaartrappen
- platdak- en vluchtingang



Brandwerende deuren/puien

- brandwerende overheaddeuren
- brandwerende roldeuren
- brandwerende roldoeken
- brandwerende schuifdeuren
- brand- en rookwerende puien

Uw erkend Novoferm dealer:



Novoferm Nederland BV

Bedrijvenpark Twente 187, 7602 KG Almelo

Postbus 220, 7600 AE Almelo

Telefoon: +31 (0)546 580 680 Fax: +31 (0)88 8888 580

E-mail: woningbouw@novoferm.nl



www.novoferm.nl