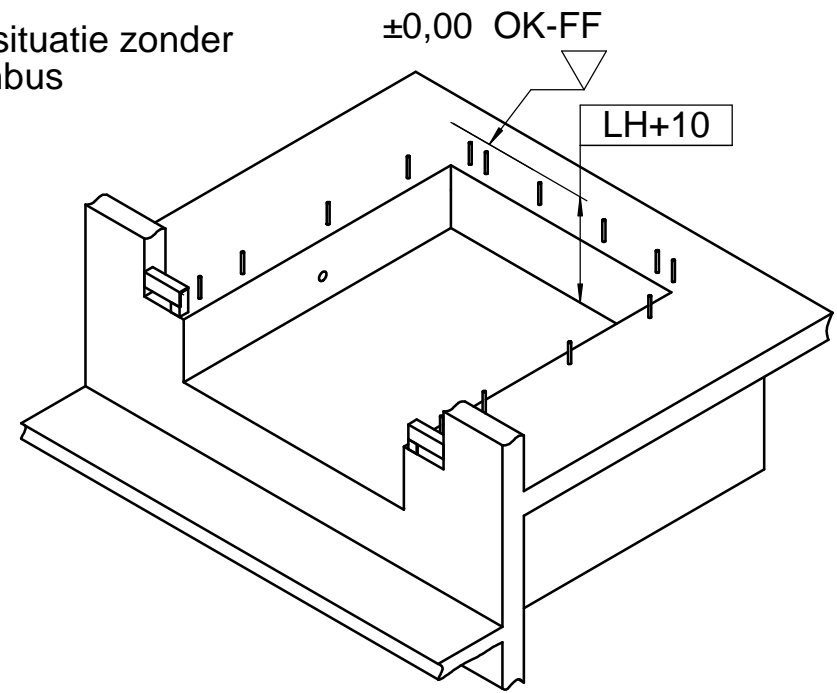
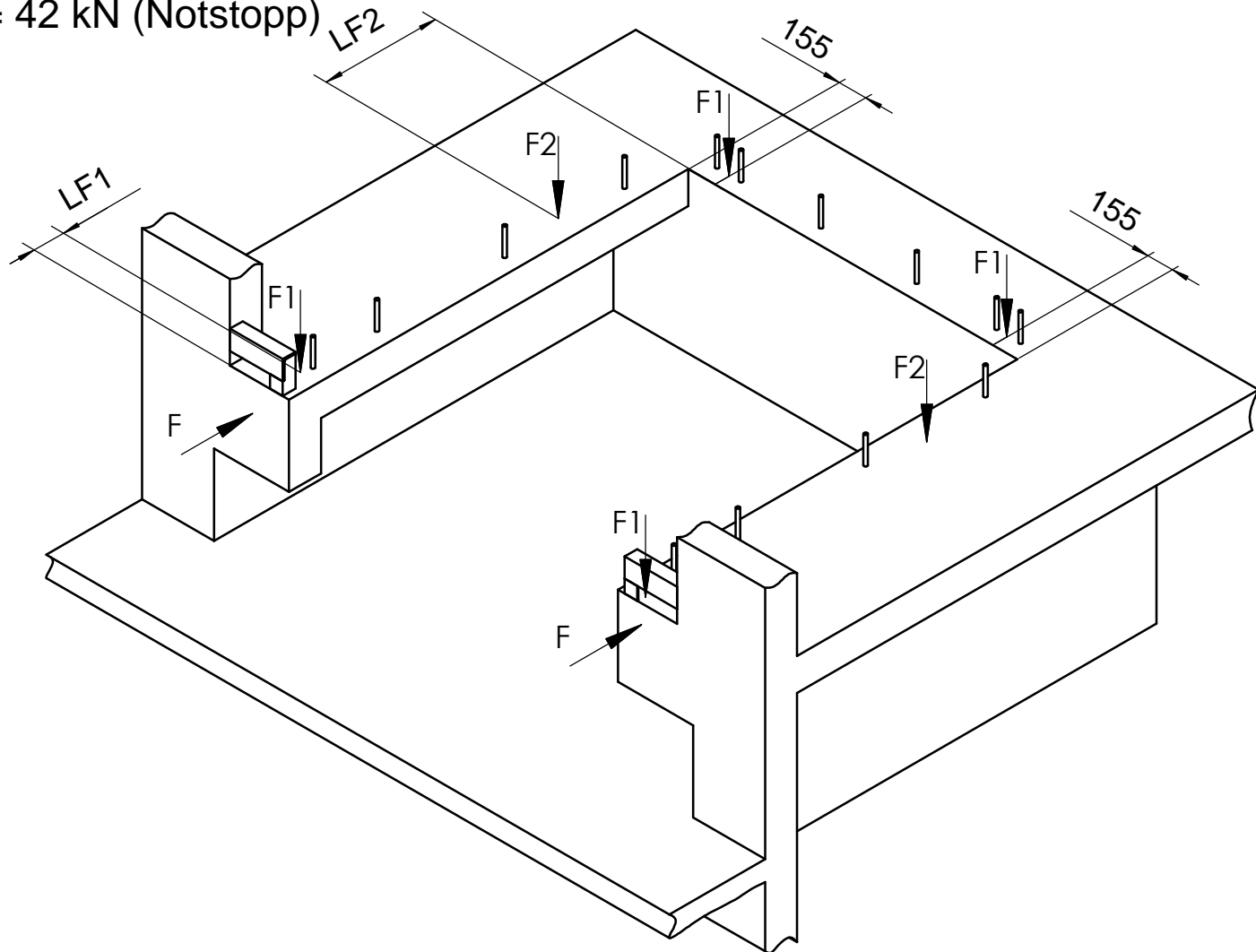


Inbouwsituatie zonder brievenbus



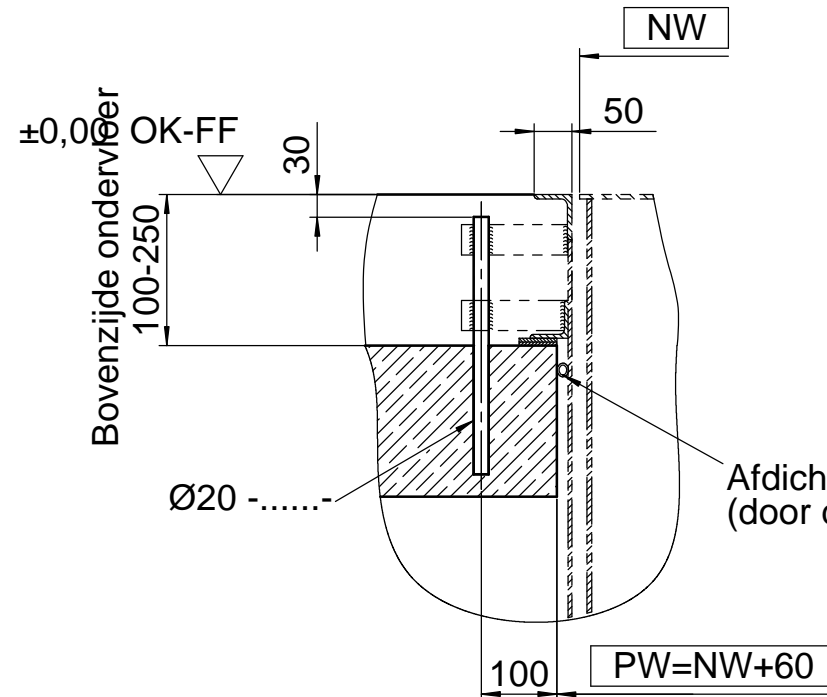
De horizontale stootbelasting  $F = 100\text{kN}$  moet bouwkundig opgenomen worden

$F1 = 57\text{ kN}$   
 $F2 = 42\text{ kN}$  (Notstopp)

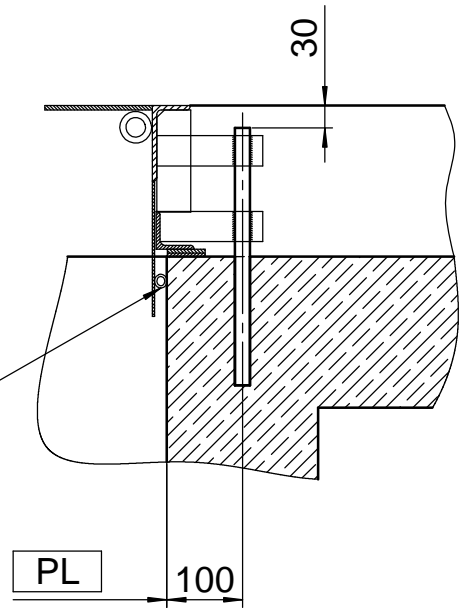


Inbouwsituatie met brievenbus

B-B (1 : 10)  
 zijkant



C-C (1 : 10)  
 achterkant



Deze tekening bestaat uit twee pagina's

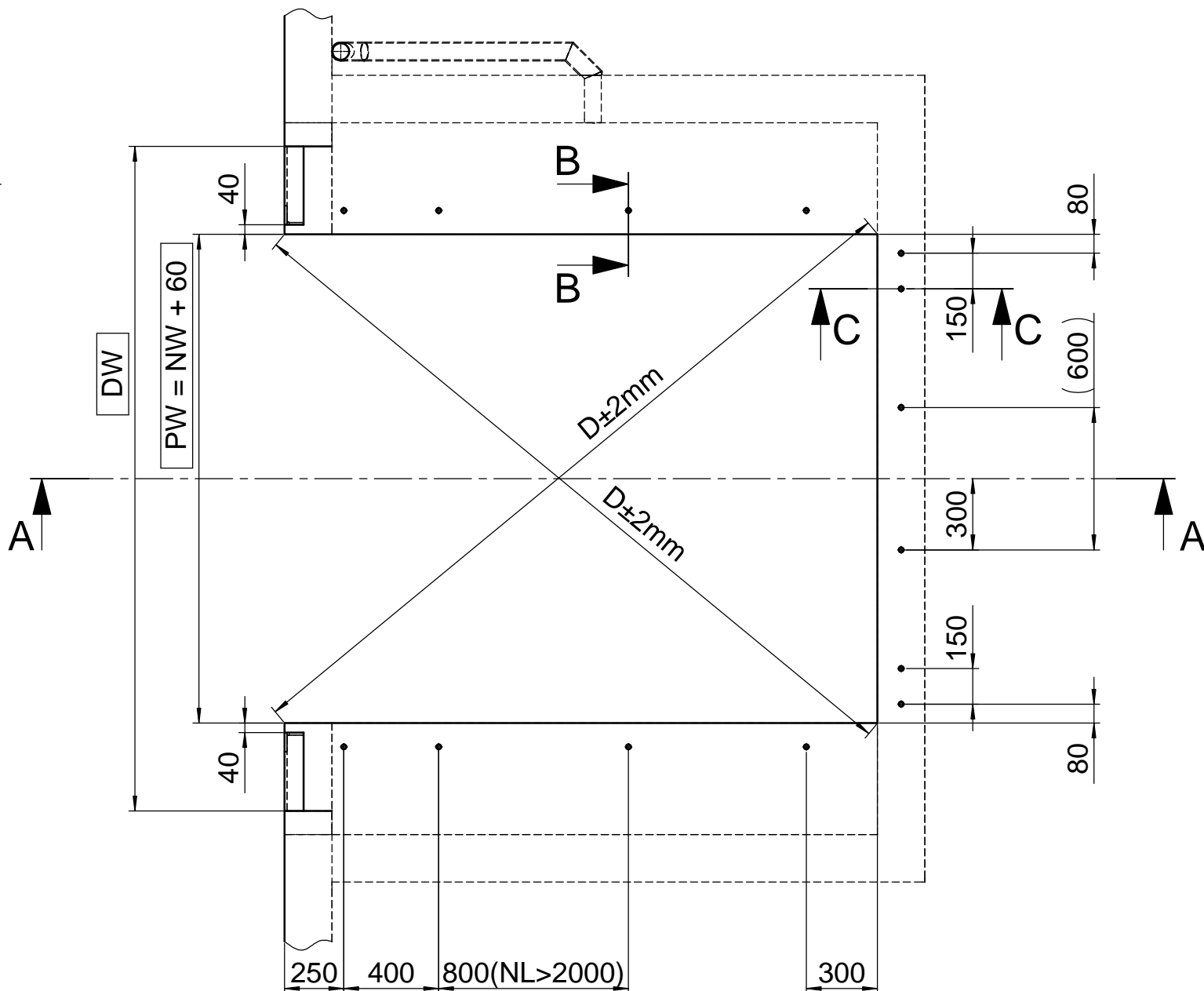
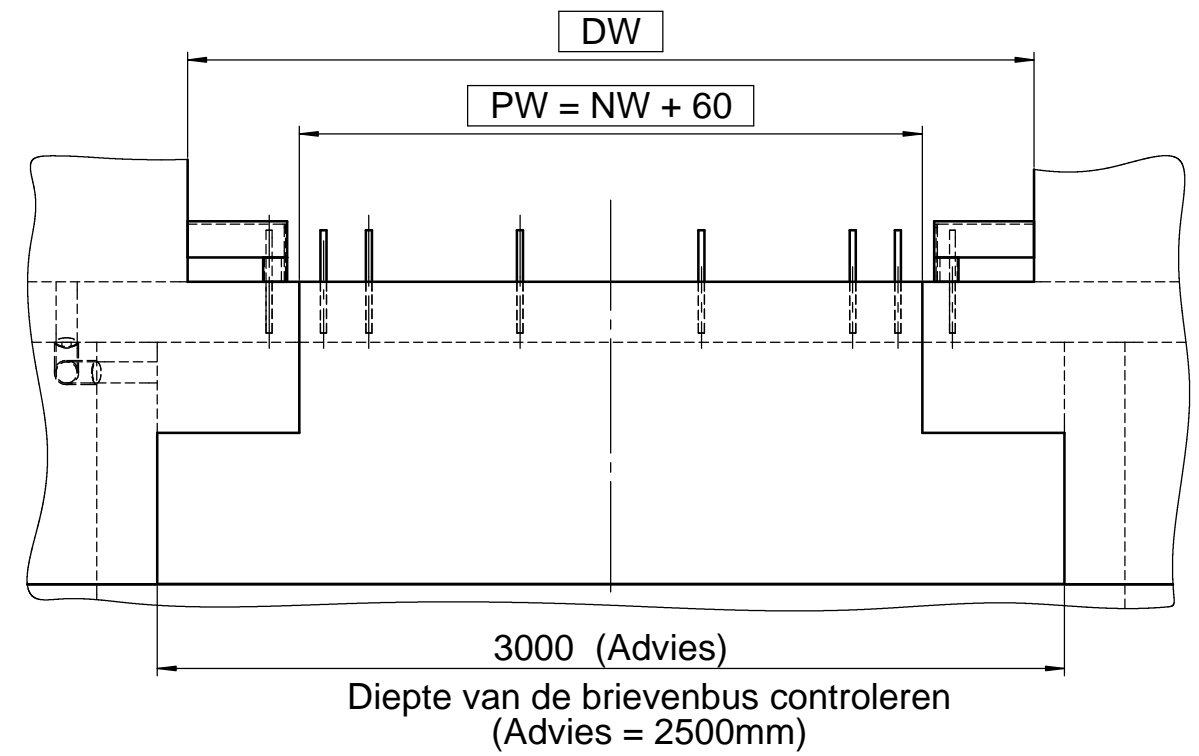
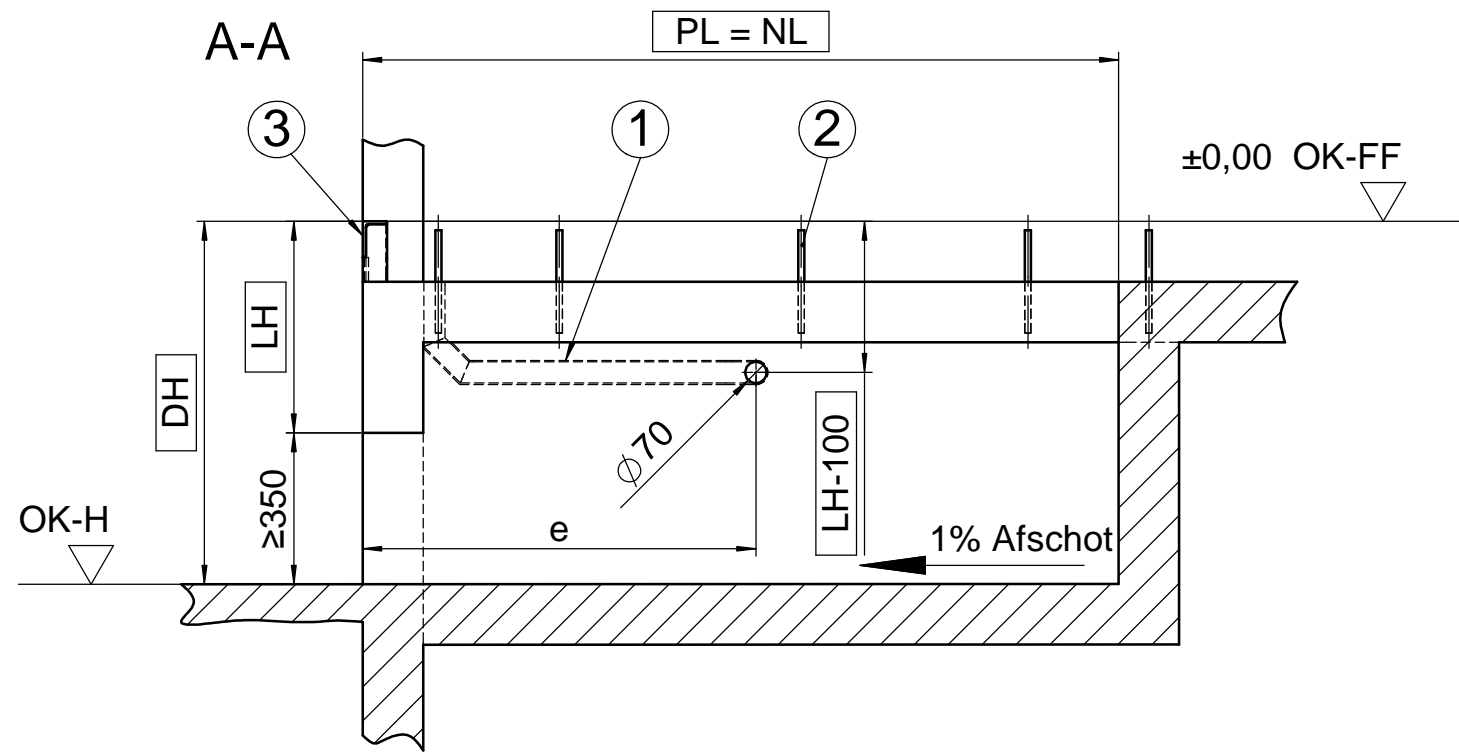
Bouwkundige voorzieningen:

1. Loze leiding t.b.v. bekabeling (Binnendiameter min. 70mm, bochten  $<45^\circ$ )
2. Stekeinden  $\text{Ø}20 \times \dots \text{ mm}$
3. Staalprofiel bijv. hoek 120x80x10

**Let op!**

- De maatvoering dient nauwkeurig aangehouden te worden
- De put voor de dockleveller dient exact haaks te zijn
- De hoeken scherp en haaks uitvoeren
- De diagonalen moeten even lang te zijn
- De put dient volledig bouwkundig voorzien te worden

It is forbidden by law to copy, duplicate this document, to transmit it to any third party or to misuse it in any way. The drawing remains our property and is to be returned immediately after use.		General Tolerance: ISO 2768-mK	Debur and break sharp edges		Scale: 1:25	Revision: 00
Drawn	B. Octavian	03.06.2014			Semifinished product:	
Checked					Title: Puttekening "Methode DZ" t.b.v. L320	
Quality-A.					Drawing Number: 040-NF-PIT-134049-NL	
			Last Saved: TaviB	03.07.2014 16:26:38	A3	
				Drawing Number: 040-NF-PIT-134049-NL		Sheet 1 of 2
Docking Solution und Service GmbH Springrad 4, D-30419 Hannover				Material:		



Deze tekening bestaat uit twee pagina's

NW	PW
2000	2060
2100	2160
2200	2260
2250	2310

NL	2000	2500	2750	3000
LH	600	600	600	600
PL	2000	2500	2750	3000
e	1510	1710	2050	2180
n	12	14	14	14
LF1	100	100	100	100
LF2	600	800	900	1000

LH	Bouwhoogte
NL	Deklengte
PW	Inbouwbreedte
PL	Inbouw lengte
OK-H	Bovenkant bestrating
OK-FF	Bovenkant afgewerkte bedrijfsvloer
DW	Deurbreedte
DH	Kadehoogte
n	Aantal stekeinden

It is forbidden by law to copy, duplicate this document, to transmit it to any third party or to misuse it in any way. The drawing remains our property and is to be returned immediately after use.

General Tolerance: ISO 2768-mK

Debur and break sharp edges

Scale: 1:25

Revision: 00

Semifinished product:

Title: **Puttekening "Methode DZ"**  
t.b.v. L320

Drawing Number: **040-NF-PIT-134049-NL**

Sheet 2 of 2

Material:

Drawn: B. Octavian, Date: 03.06.2014

Checked:

Quality-A:

Last Saved: TaviB, 03.07.2014 16:26:38

**novoferm**  
Docking Solution und Service GmbH  
Springrad 4, D-30419 Hannover