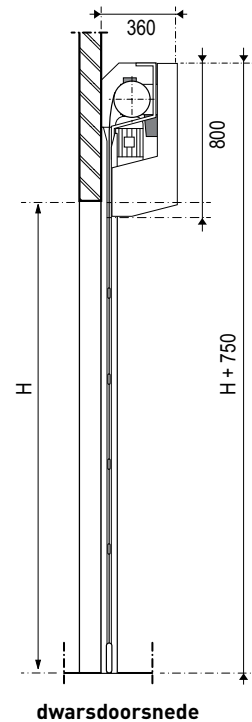
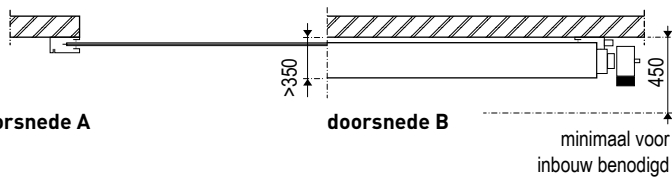


vooraanzicht



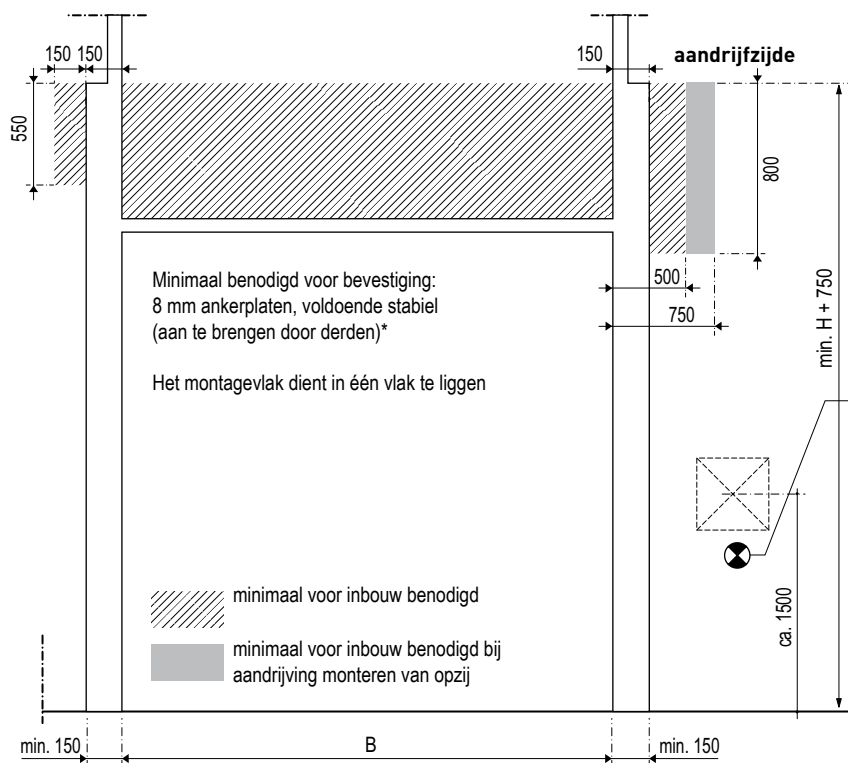
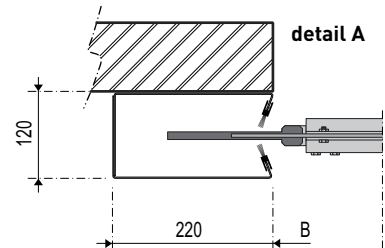
dwarsdoorsnede

doorsnede A



doorsnede B

minimaal voor inbouw benodigd



minimaal voor inbouw benodigd

minimaal voor inbouw benodigd bij aandrijving monteren van opzij

aandrijfszijde

schakelkast

INDOOR

Bij magneetschakelaar besturing:

CEE-form 3-N PE 400V/50Hz/16A

Bij frequentieregeling:

CEE-form 3-N PE 400V/50Hz/T16A

OUTDOOR

Altijd:

CEE-form 3-N PE 400V/50Hz/T16A

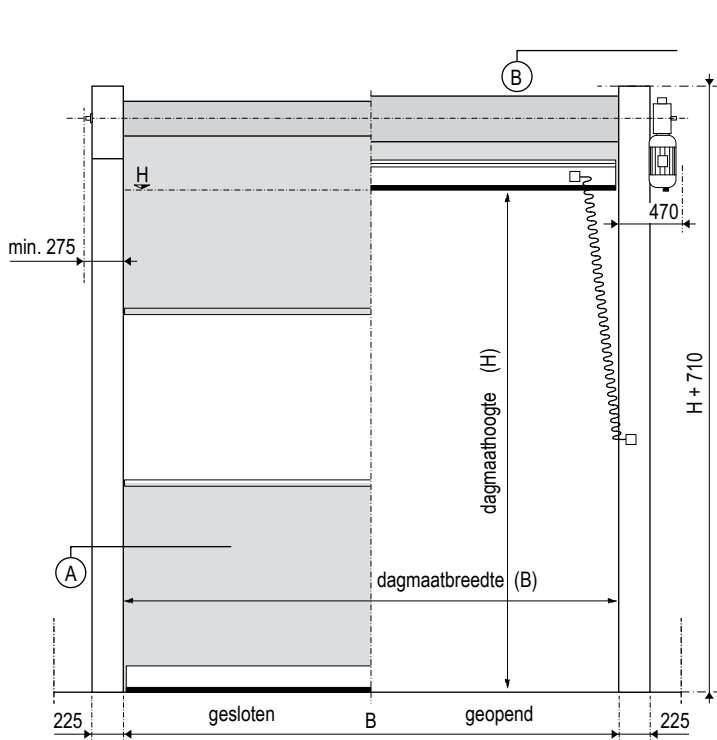
stroomaansluiting te voorzien door derden

schakelkast/ stroomtoevoer binnen RECHTS

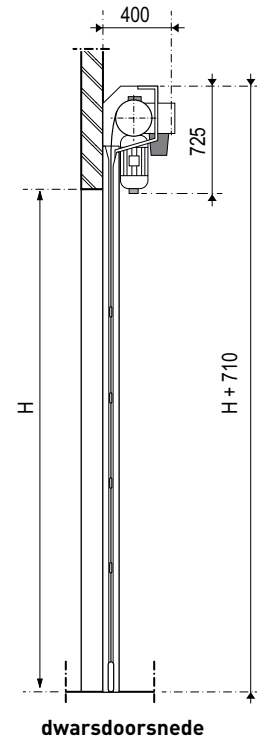
schakelkast/ stroomtoevoer binnen LINKS

bouwkundige voorzieningen

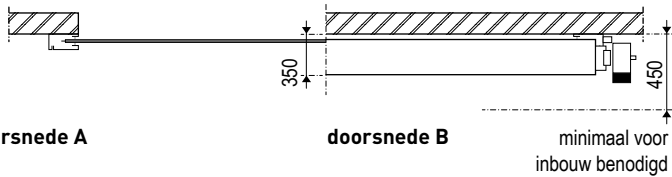
* Novoform is niet aansprakelijk indien de montage ook door derden wordt uitgevoerd



vooraanzicht



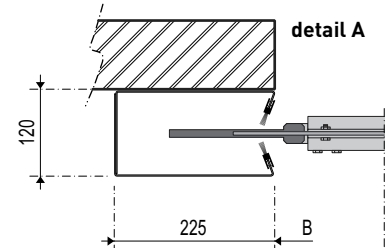
dwarsdoorsnede



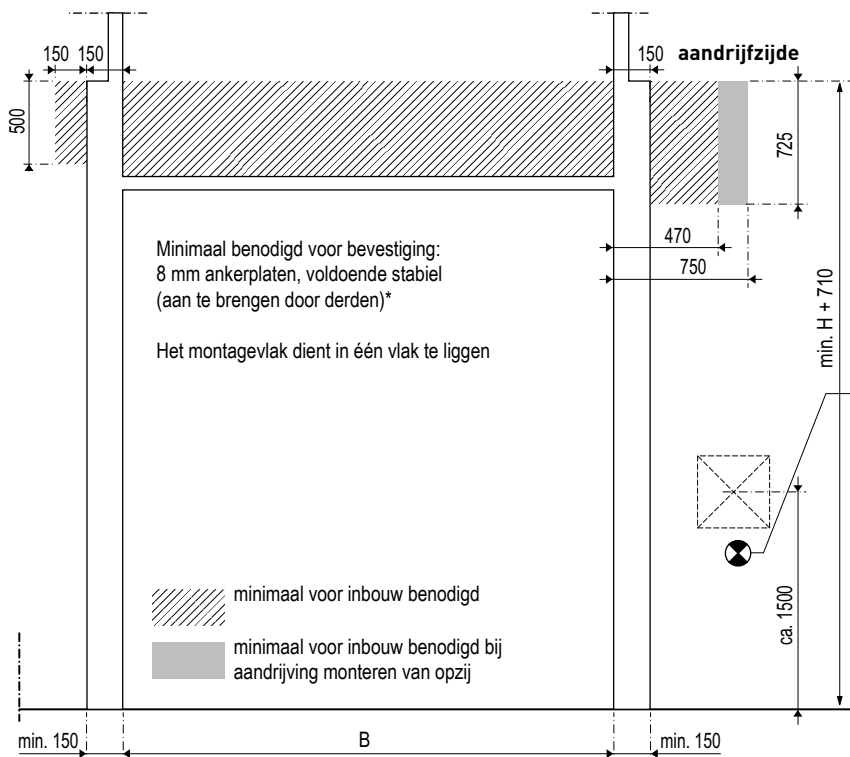
doorsnede A

doorsnede B

minimaal voor inbouw benodigd



detail A



bouwkundige voorzieningen

schakelkast

INDOOR

Bij magneetschakelaar besturing:

CEE-form 3~N PE 400V/50Hz/16A

Bij frequentieregeling:

CEE-form 3~N PE 400V/50Hz/T16A

OUTDOOR

Altijd:

CEE-form 3~N PE 400V/50Hz/T16A

stroomaansluiting te voorzien door derden

schakelkast/ stroomtoevoer binnen RECHTS

schakelkast/ stroomtoevoer binnen LINKS

* Novoform is niet aansprakelijk indien de montage ook door derden wordt uitgevoerd